

彩りカレー

赤・オレンジ・黄・緑・黒

5色のソースで
カレーフェアのご提案

彩りのカレーソース トマトのレッドカレーソース

トマトの甘み・酸味とチキンの旨みをベースにバジルやオレガノをアクセントに加えたすっきりとした風味。

辛味
順位 1 2 **3** 4 5

3kg



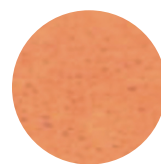
レトルトカレーソース	
容量/入数	3kg(約20人分)/4
賞味期間	1年
アレルギー(28品目中)	
小麦・大豆・鶏肉	

タイ風レッドカレーソース

唐がらしの辛さとナンプラー(魚醤)の旨みとココナッツミルクのkokが特徴。具材を加えるだけでレッドカレーに。

辛味
順位 1 2 3 4 **5**

2kg



レトルトカレーソース	
容量/入数	2kg(約12人分)/6
賞味期間	1年6ヵ月
アレルギー(28品目中)	
乳成分・小麦・えび・牛肉・大豆・鶏肉・豚肉・りんご	

北印度風バターチキン カレー用ソース

バターの甘い香りとトマトのやさしい味わい。鶏肉を加えるだけで本格的なバターチキンカレーに。

※バターはホワイトルウで使用

辛味
順位 1 **2** 3 4 5

3kg



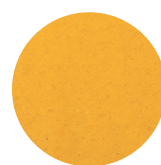
レトルトカレーソース	
容量/入数	3kg(約20人分)/4
賞味期間	1年
アレルギー(28品目中)	
乳成分・小麦・カシューナッツ・大豆・りんご	

タイ風イエローカレーソース

ナンプラー(魚醤)・ココナッツミルクの旨みと唐がらしの辛みが特徴。具材を加えるだけでイエローカレーに。

辛味
順位 1 2 3 **4** 5

3kg



レトルトカレーソース	
容量/入数	3kg(約20人分)/4
賞味期間	1年
アレルギー(28品目中)	
乳成分・小麦・りんご	

タイ風グリーンカレー ソース

ハーブの香りに、青唐がらしの辛みとココナッツミルクのkokが特徴。具材を加えるだけでグリーンカレーに。

辛味
順位 1 2 3 4 **5**

2kg



レトルトカレーソース	
容量/入数	2kg(約12人分)/6
賞味期間	1年6ヵ月
アレルギー(28品目中)	
乳成分・小麦・えび・鶏肉	

彩りのカレーソース 黒ごまのブラックカレーソース

黒ごまに加え、黒豆の香ばしい香りとソテーオニオンの甘みと旨みをベースに、クミンとこしょうで味にアクセントをつけています。

辛味
順位 1 2 **3** 4 5

3kg



レトルトカレーソース	
容量/入数	3kg(約20人分)/4
賞味期間	1年6ヵ月
アレルギー(28品目中)	
乳成分・小麦・ごま・大豆・鶏肉・バナナ・豚肉・りんご	

ご飯をチェンジ



ご飯に加えて
風味づけ・色づけで
付加価値up!

～彩りご飯～
ペースト状なので
簡単に均一な色付けを

260g

スパイスライス ターメリックライス用

ご飯に混ぜるだけで、ターメリックの風味と色が付いたパラリとした食感のライスに。



ご飯用調味料	
容量/入数	260g/12
炊いたご飯200gに対し約10g使用	
賞味期間	10ヵ月

アレルゲン(28品目中)	
大豆	

・香料、着色料使用

～彩りご飯～
ペースト状なので
簡単に均一な色付けを

260g

スパイスライス サフランライス用

ご飯に混ぜるだけで、サフランの風味と色が付いたパラリとした食感のライスに。



ご飯用調味料	
容量/入数	260g/12
炊いたご飯200gに対し約10g使用	
賞味期間	10ヵ月

アレルゲン(28品目中)	
大豆	

・香料、着色料使用

～彩りご飯～

業務用 十五穀米

500g

白米と一緒に炊くだけで15種類の穀類が入った彩りのよいご飯ができます。



穀物ミックス	
容量/入数	500g/10
米6kgに対し500g使用	
賞味期間	1年

アレルゲン(28品目中)	
そば・ごま・大豆	

十五穀米/もち米・黒米・とうもろこし・小豆・大麦・そば・はと麦・黒豆・黒ごま・白ごま・発芽玄米・ホワイトソルガム・もちあわ・もちきび・アマランサス

穀物の香ばしさとつぶつぶした食感が楽しい

そのまま使える 香ばし五穀

100g

500g

加熱処理をしているのでご飯にそのまま混ぜるだけで五穀ご飯ができます。サラダに混ぜれば五穀サラダに。



穀物ミックス	
容量/入数	100g/24×2 500g/6×2
炊いたご飯200gに対し約20g使用	
賞味期間	8ヵ月

アレルゲン(28品目中)	
ごま・大豆	

五穀/焙煎黒ごま・小豆・黒豆・大麦・うるちあわ

